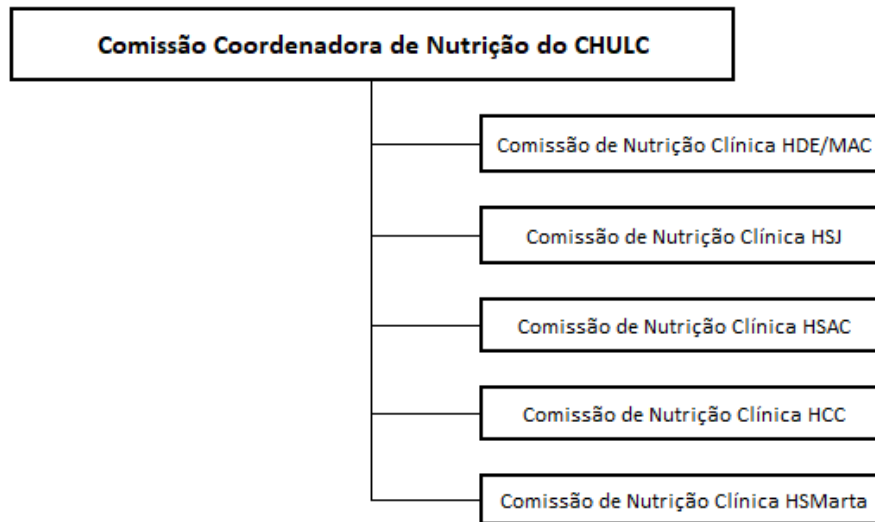


## ESTRUTURA ORGANIZACIONAL DE NUTRIÇÃO CLÍNICA DO CHULC



A Comissão Coordenadora tem como missão garantir a qualidade da nutrição clínica nos hospitais do CHULC.

As suas áreas de intervenção são diversas, nomeadamente: assistencial, formação, investigação e política da qualidade.

Entre os objetivos estratégicos, pode-se destacar:

- Definir estratégias de intervenção na área da nutrição clínica em todos os hospitais do CHULC;
- Implementar uma estratégia comum de identificação de risco nutricional transversal a todos os hospitais nas valências pediátrica, de adultos e geriátrica;
- Avaliar e incentivar a qualidade no âmbito da nutrição entérica e parentérica;
- Identificar as áreas clínicas com necessidade de desenvolvimento de protocolos de nutrição;
- Garantir apoio técnico e científico em situações clínicas específicas, sempre que solicitado pelos serviços ou unidades clínicas;
- Assessorar as diferentes comissões do CHULC, sempre que necessário, no âmbito do apoio técnico e científico na área da nutrição clínica;
- Coordenar a comissão de escolha de produtos de nutrição artificial, quer de nutrição parentérica, nutrição entérica, suplementos nutricionais orais, completos ou incompletos (produtos modulares), quer de suplementos alimentares;
- Assessorar a comissão de escolha de equipamentos e dispositivos médicos necessários para a prática nutricional clínica;
- Identificar áreas de formação necessárias na área da nutrição clínica, podendo articular com sociedades nacionais e europeias a realização de cursos de formação e atualização (LLL - *Life Long Learning*) para os profissionais do CHULC;
- Realizar estudos com vista ao levantamento das necessidades nacionais em termos de ações a desenvolver e de soluções a adotar;
- Promover atividades de investigação e desenvolvimento, designadamente em resposta a solicitações nacionais e internacionais;
- Potenciar o desenvolvimento de ações de formação dirigidas a quadros científicos e técnicos no que respeita à nutrição clínica, ajustadas a cada classe profissional;
- Organizar reuniões, seminários e conferências no CHULC na área da nutrição clínica;

- Articular a cooperação entre instituições de ensino superior e o CHULC na área da nutrição clínica;
- Assegurar e prestar serviços de carácter científico e técnico a entidades interessadas;
- Assessorar e participar, juntamente com a Comissão da Qualidade e Segurança do Doente, nas políticas de desenvolvimento de procedimentos nas áreas da alimentação e nutrição clínica.

Constitui também objetivo prioritário realizar em 2020 o primeiro Simpósio de Nutrição Clínica do CHULC.

As Comissões Locais de Nutrição Clínica, estrategicamente dependentes da Comissão Coordenadora, são componentes decisivos para o funcionamento da estrutura organizacional em três vertentes basilares: assistência (prática clínica diária), investigação clínica e educação ou formação.

Tendo por base os planos estratégicos da Comissão Coordenadora e das Comissões Locais de Nutrição Clínica, assume-se igualmente como objetivo a implementação do risco nutricional em todos os doentes internados (primeira etapa do projeto de cuidado nutricional), de uma forma progressiva, acompanhada da devida formação dos profissionais (enfermeiros e médicos).

Na dependência da Comissão Coordenadora, foi criada uma estrutura que tem por missão, além de apoiar a Área de Aprovisionamento do CHULC no âmbito de concursos relacionados com terapêutica médica nutricional, propor a introdução de novos produtos, no contexto da terapêutica médica nutricional.

A atividade, já desenvolvida e a desenvolver no futuro, pretende contribuir para o estabelecimento no CHULC de uma sólida “cultura institucional no âmbito da nutrição clínica” envolvendo múltiplas classes profissionais e tendo como pilar uma estrutura coesa e motivada, constituída por médicos, nutricionistas, enfermeiros e farmacêuticos.