

A SUA SATISFAÇÃO É IMPORTANTE PARA NÓS!

INFORMAÇÃO PARA UTENTES/ PESSOA SIGNIFICATIVA

OUTRAS INFORMAÇÕES:

TEM DÚVIDAS?

CONTACTE-NOS

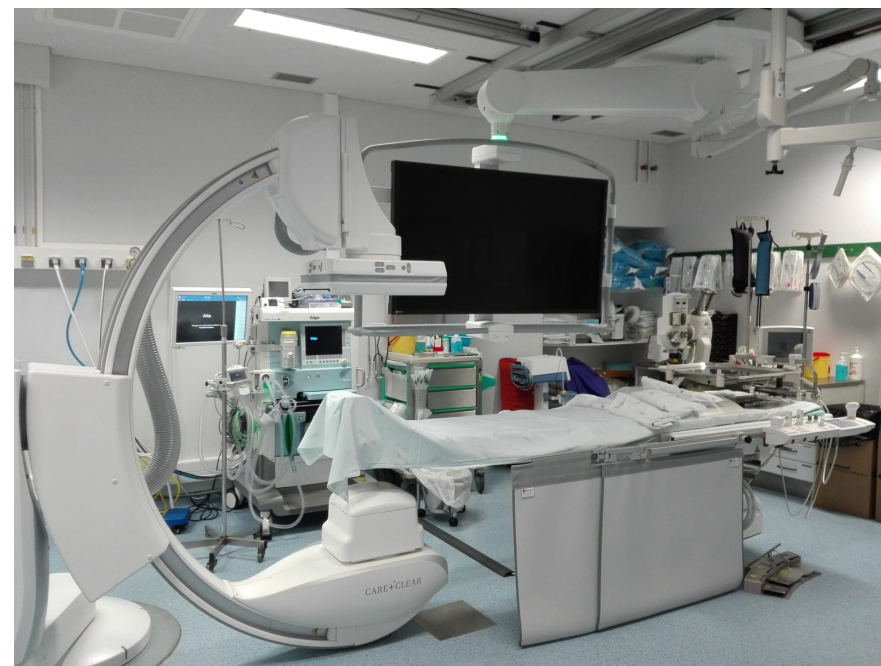
21 884 14 24/18 29

- ⇒ Responda ao nosso questionário de satisfação
- ⇒ Pode ainda participar com a sua sugestão no Gabinete do Cidadão.

gabinete.cidadao@chlc.min-saude.pt

ANGIOPLASTIA E STENT CAROTÍDEO

TRATAMENTO ENDOVASCULAR DA ESTENOSE CAROTÍDEA



Hospital de S. José
Rua José António Serrano
1150-199
Tel: 218841000



**CENTRO HOSPITALAR
UNIVERSITÁRIO DE LISBOA
CENTRAL**

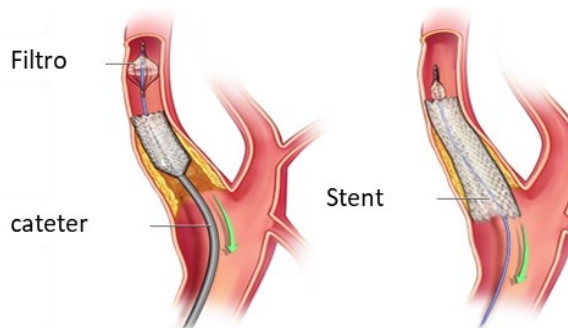
**Centro de Referência de Neurorradiologia de Intervenção
nas Doenças Cerebrovasculares**

Data: dezembro 2019

O QUE É UMA ESTENOSE CAROTÍDEA?

A aterosclerose pode envolver as artérias do pescoço que irrigam o cérebro, nomeadamente as artérias carótidas. A presença de uma placa de aterosclerose carotídea pode levar à redução do calibre da artéria ou mesmo à sua oclusão, com redução da irrigação sanguínea cerebral e risco de Acidente Vascular Cerebral (AVC). Deste modo, torna-se necessário restabelecer o fluxo sanguíneo para o cérebro. Existem duas alternativas : a cirurgia da carótida ou a **abordagem endovascular com stent**.

COMO É REALIZADO O TRATAMENTO ENDOVASCULAR?



© Mayo Clinic

O tratamento endovascular da estenose carotídea inicia-se pela realização de uma angiografia cerebral, que consiste na inserção de um cateter na artéria femoral, que é guiado até à circulação arterial do pescoço, utilizando Raio-X em tempo real.

Posteriormente, é colocado um filtro para proteger a circulação cerebral de coágulos, e de seguida, é colocado um stent metálico

flexível (malha) para abrir a artéria. É geralmente necessário dilatar a artéria com um balão - angioplastia.

O TRATAMENTO É FEITO COM ANESTESIA?

O tratamento é habitualmente realizado sob sedação e é, geralmente, indolor.

COMO É FEITO O SEGUIMENTO MÉDICO?

Após a realização do tratamento é necessário um acompanhamento de longo prazo em consulta.

Serão realizados Dopplers de seguimento (exame ecográfico que permite visualizar as artérias e a circulação sanguínea) e será mantido um controlo apertado dos factores de risco.

É determinante que faça algumas mudanças no seu estilo de vida, como:

- ⇒ Deixar de fumar,
- ⇒ Perder peso,
- ⇒ Ter uma alimentação saudável,
- ⇒ Reduzir o consumo de sal e de açúcar,
- ⇒ Fazer exercício físico,
- ⇒ Controlar o colesterol.